



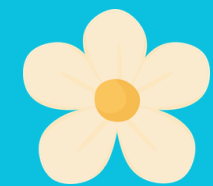
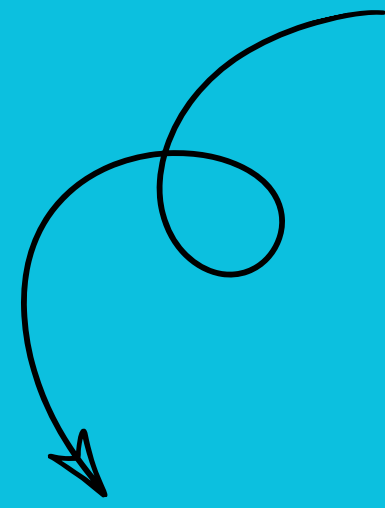
collecte  
YAILLANT



Afin, de soutenir la banque alimentaire les écos engagés organisent une collecte d'aliment.



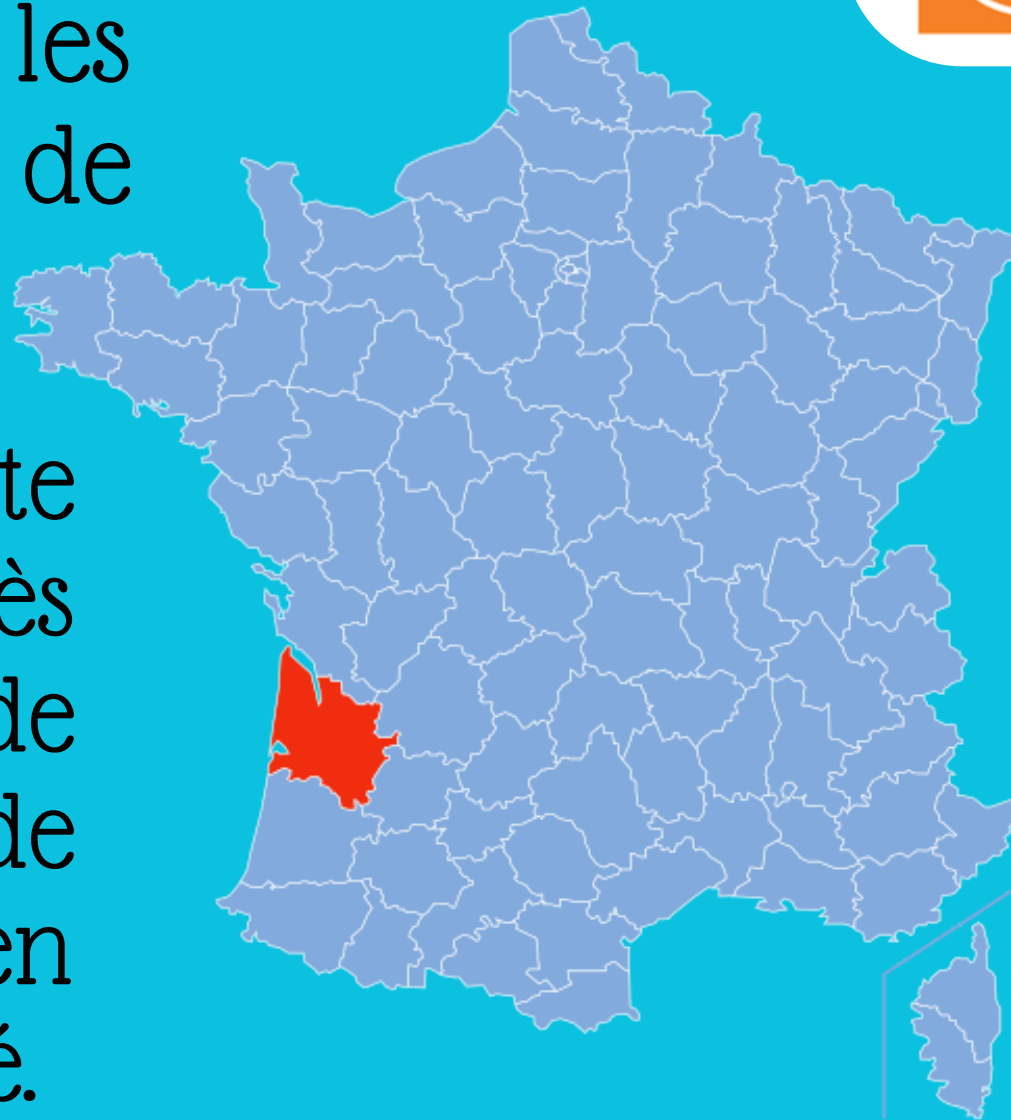
*Entrepôt de la Banque Alimentaire*



La Banque Alimentaire :  
- association qui donne des aliments pour les personnes en situation de précarité alimentaire.



Elle, récupère cette nourriture auprès d'agriculteurs, de supermarché ou lors de collecte de dons en comptant sur la solidarité.



**Banque Alimentaire**  
de Bordeaux et de la Gironde

En Gironde, 12 % de personnes sont en situation de précarité alimentaire, et, la Banque Alimentaire arrive à distribuer environ 5000 tonnes de nourritures ce qui ne couvrent pas tout à fait les 12%...

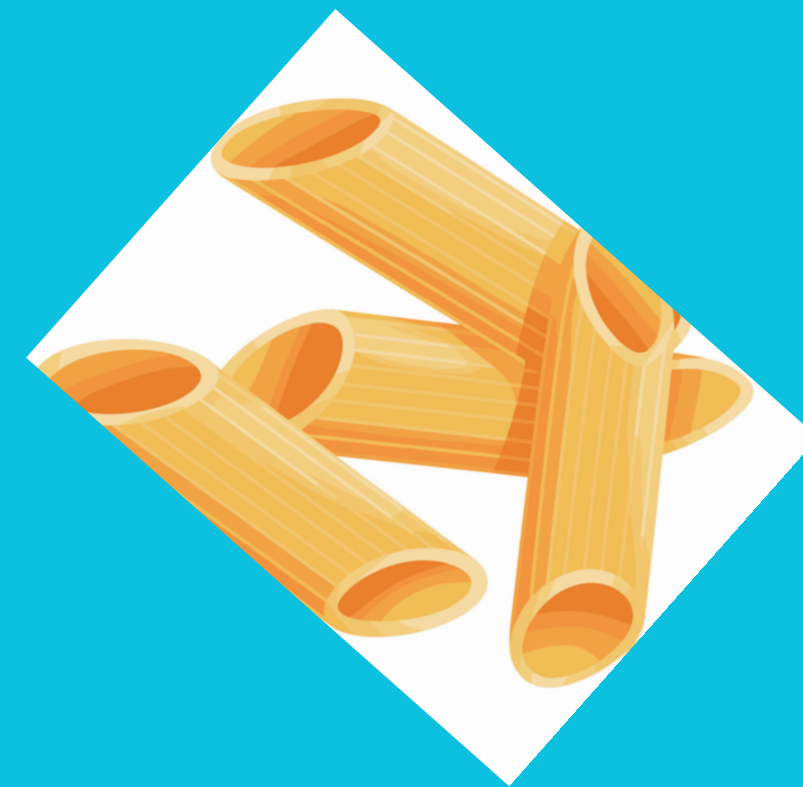
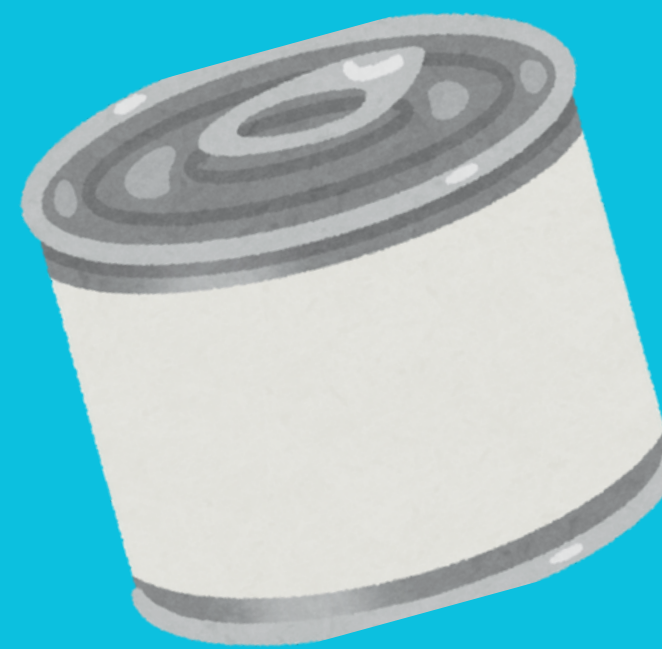


Donc, pour les soutenir  
nous organisons, une  
collecte de nourriture la  
semaine prochaine  
(mardi 26 , jeudi 28 et  
vendredi 29 mai )



Si vous souhaitez faire un don :

Vous pourrez déposer à 8h des aliments SECS que vous aurez acheté pour l'occasion ou des produits de chez vous...



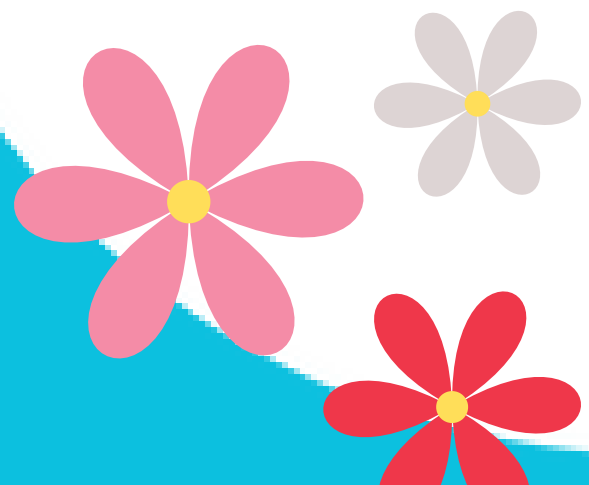
NE SERONT ACCEPTES  
QUE LES PRODUITS SECS :  
Riz , Pâtes, Lentilles,  
Quinoa.

Huile, Sucre, Farine.

Biscuits, Chocolats, Café.

Conserves de légumes, de  
poissons de plats cuisinés  
etc...

En Europe, les personnes jettent en moyenne 7 kg de produits jamais ouverts. Pour éviter cela, vous pouvez ramener des produits non ouverts que vous ne mangerez pas ou des produits auquel la date de péremption est passée





**NOUS**

**COMPTONS**

**SUR**

**VOUS !!**

